

สารภูมิศาสตร์
ชั้นประถมศึกษาปีที่ 3

ชุมชนเมืองและ ชุมชนชนบท



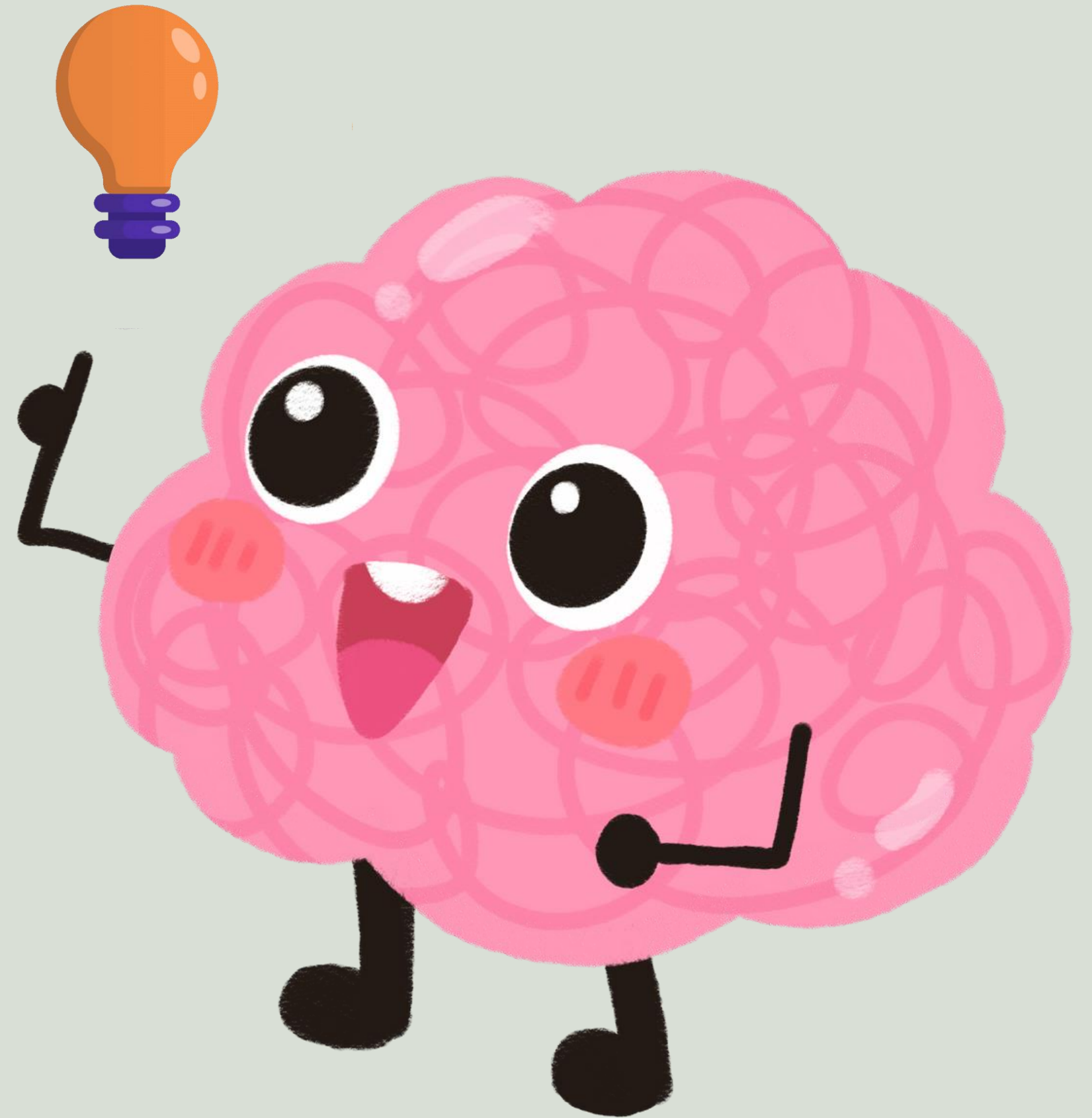
จัดทำโดย

นางสาวรอดียะ เจ๊ะอาแว

กลุ่มสาระการเรียนรู้สังคมศึกษา ศาสนาและวัฒนธรรม



BBL นั้น 1-5





สิ่งต่างๆที่อยู่
รอบๆตัวนักเรียน
เรียกว่าอะไร?



ชุมชน หมายถึง

1. กลุ่มคนที่มาอยู่รวมกันในบริเวณเดียวกันที่แน่นอน

2. มีวิถีการดำเนินชีวิตคล้ายกัน

3. มีความรู้สึกเป็นอันหนึ่งอันเดียวกัน

4. มีการสื่อสาร พุดคุย ช่วยเหลือซึ่งกันและกัน

5. อยู่ใต้กฎระเบียบบทกฏเกณฑ์เดียวกัน





ชุมชนนั้นก็หลายแบบได้แก่

ชุมชนเมืองและ

ชุมชนชนบท



2 ภาพนี้มีความแตกต่างกันอย่างไรบ้าง

ความหมายของชุมชนเมือง

1. สถานที่ซึ่งมนุษย์ตั้งถิ่นฐานร่วมกัน ในบริเวณเดียวกัน

2. มีการปรับเปลี่ยนสภาพแวดล้อมเดิมทางธรรมชาติ เปลี่ยนเป็นสภาพแวดล้อมใหม่ที่สร้างขึ้นโดยมนุษย์

3. เพื่ออำนวยความสะดวกสบายในการดำรงชีวิตแบบสังคม

5. เช่น ตึก อาคาร โรงแรม รถไฟฟ้า สถานที่ราชการ สวนสาธารณะ ถนน
รถยนต์ โรงงาน ห้างสรรพสินค้า เป็นต้น

ลักษณะของชุมชนเมือง



มีสิ่งอำนวยความสะดวก



ประชากรอาศัยหนาแน่นในพื้นที่จำกัด



ล้อมรอบด้วยสิ่งแวดล้อมที่มนุษย์สร้าง



ประกอบอาชีพที่หลากหลาย



เป็นครอบครัวเดี่ยว

ลักษณะของชุมชนเมือง



ที่อยู่อาศัยหลากหลายรูปแบบ



มีสถานที่ราชการมากมาย



ชีวิตเร่งรีบ แข่งกับเวลา

ปัญหาที่เกิดขึ้นในชุมชนเมืองและชุมชนชนบท

ปัญหามลพิษทางอากาศ



ปัญหาจราจรติดขัด

ปัญหาขยะล้นเมือง



ความหมายของ ชุมชนชนบท

1. พื้นที่ที่ตั้งอยู่นอกเมือง ห่างจากเมือง
2. มีประชากรประกอบอาชีพเกษตรกรรมเป็นสำคัญ
3. ตั้งบ้านเรือนเป็นกลุ่มก้อน หรือกระจัดกระจายตามลักษณะภูมิประเทศหรือตามประเพณี
3. มีความหนาแน่นของประชากรน้อยกว่าในเมือง

ลักษณะของชุมชนชนบท



ประชากรเบาบาง กระจุกกระจาย

ล้อมรอบไปด้วยสิ่งแวดล้อมที่เกิดขึ้นเองตามธรรมชาติ



อาชีพเกษตรกรรมเป็นหลัก



บริเวณบ้านจะจัดสรรดินเป็นที่เพาะปลูก

ลักษณะของชุมชนชนบท



บ้านหลังเดี่ยวขนาดใหญ่



มีสิ่งอำนวยความสะดวกน้อย



ครอบครัวขยาย ขนาดใหญ่



ชีวิตผูกพันกับธรรมชาติ

**สิ่งแวดล้อมในชุมชนชนบท
มีความสำคัญต่อนักเรียนอย่างไร**


แบ่งนักเรียนออกเป็น ๒ กลุ่มใหญ่

ให้นักเรียนบอกความแตกต่างระหว่าง

ชุมชนเมืองกับชุมชนชนบท

กลุ่มที่ ๑ ได้หัวข้อ ชุมชนเมือง

กลุ่มที่ ๒ ได้หัวข้อ ชุมชนชนบท



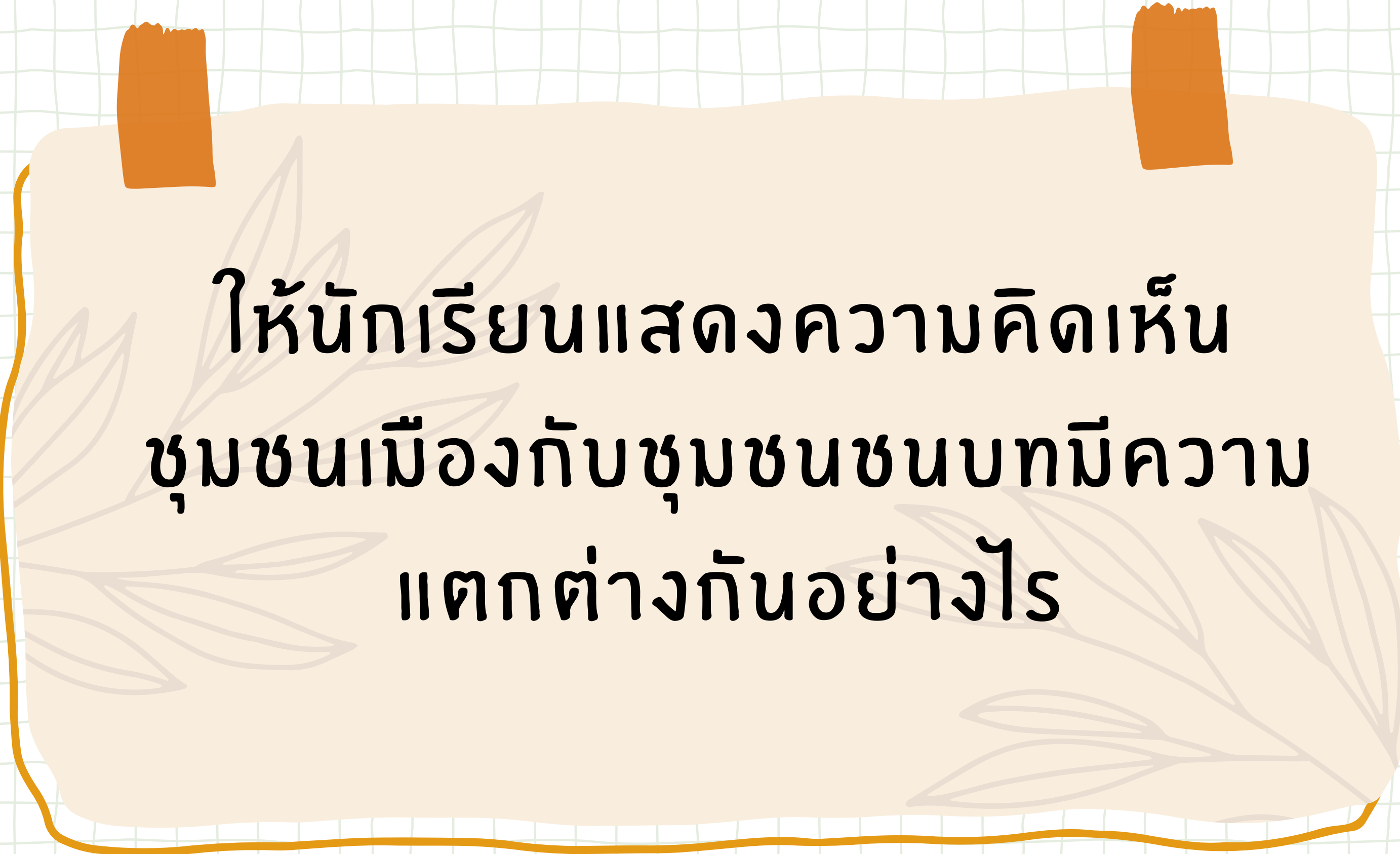
จบการนำเสนอ

**1. สิ่งแวดล้อมในชุมชนชนบทมี
ความสำคัญต่อนักเรียนอย่างไรบ้าง**



**2. การศึกษาผลกระทบที่เกิดจาก
สิ่งแวดล้อมในชุมชนเมืองมีความสำคัญ
ต่อนักเรียนอย่างไรบ้าง**





ให้นักเรียนแสดงความคิดเห็น
ชุมชนเมืองกับชุมชนชนบทมีความ
แตกต่างกันอย่างไร

สิ่งแวดล้อมในชุมชนชนบท มีความสำคัญอย่างไร

1. ธรรมชาติในชุมชนทำให้มีอากาศบริสุทธิ์
2. ประชากรเบาบาง ทำให้ไม่แออัด ไม่ร้อน
3. ไม่มีสิ่งอำนวยความสะดวก ทำให้ไม่มีควันพิษในชุมชน
4. ครอบครัวขยาย ทำให้คนในบ้านอบอุ่น
5. บ้านไม้ขนาดใหญ่ ทำให้บ้านไม่ร้อนและอบอุ่น

การศึกษาผลกระทบที่เกิดจากสิ่งแวดล้อมในชุมชน

เมืองมีความสำคัญอย่างไรบ้าง

1. ทำให้รู้ว่าปัญหาควันในเมืองเกิดจากรถยนต์ โรงงานอุตสาหกรรม
2. ทำให้รู้ว่าปัญหาขยะล้นเมือง เกิดจากการที่คนมาอยู่ในเมืองเยอะ
3. ทำให้รู้ว่าการสร้างตึก อาคารขนาดใหญ่ในเมือง ติดแอร์ ทำให้โลกร้อน
4. ทำให้รู้ว่าการอพยพของคนจากจังหวัดต่างๆทำให้เกิดความแออัดในเมือง
5. ทำให้รู้ปัญหาจราจรติดขัด เกิดจากคนจำนวนมากในเมืองต้องแข่งขันกับเวลา

ความแตกต่างระหว่างชุมชนเมืองกับชุมชนชนบท

ชุมชนเมือง	ชุมชนชนบท
1. ประชากรหนาแน่น คนแออัด	1. ประชากรเบาบาง ไม่แออัด
2. ล้อมรอบด้วยสิ่งแวดล้อมตามธรรมชาติ	2. ล้อมรอบด้วยสิ่งแวดล้อมที่มนุษย์สร้าง
3. มีสิ่งอำนวยความสะดวกมากมาย	3. ขาดสิ่งอำนวยความสะดวกในชุมชน
4. มีอาชีพหลากหลาย	4. ประกอบอาชีพเกษตรกรรมเป็นหลัก
5. ครอบครัวเดี่ยว	5. ครอบครัวขยาย
6. ที่อยู่อาศัยมีหลายรูปแบบ	6. ที่อยู่อาศัยเป็นบ้านใหญ่หลังเดียว

ชุมชนชนบท

ประชากรน้อยกว่า 10,000 คน

พื้นที่พ้นจากตัวเมืองออกไป นอกเขตเทศบาล

ประชากรเบาบาง กระจุกกระจาย

ล้อมรอบไปด้วยสิ่งแวดล้อมที่เกิดขึ้นเองตามธรรมชาติ

มีความเจริญทางวัตถุน้อย

ประชากรส่วนใหญ่ประกอบอาชีพเกษตรกรรม ประมง เลี้ยงสัตว์



ความแตกต่างระหว่าง
ชุมชนเมือง กับ ชุมชนชนบท

ชุมชนเมือง



ประชากรหนาแน่น

ชุมชนชนบท



ประชากรเบาบาง

ชุมชนเมือง



สิ่งอำนวยความสะดวกมากมาย

ชุมชนชนบท



สิ่งอำนวยความสะดวกน้อย

ชุมชนเมือง



ครอบครัวเดี่ยว

ชุมชนชนบท



ครอบครัวขยาย
ขนาดใหญ่

ชุมชนเมือง



อาชีพหลากหลาย

ชุมชนชนบท



ประกอบอาชีพ
เกษตรกรรมเป็นหลัก

ชุมชนเมือง



ที่อยู่อาศัยหลากหลายรูปแบบ

ชุมชนชนบท



อาศัยบ้านเดี่ยวขนาดใหญ่

ชุมชนเมือง



มีสถานที่ราชการ

ชุมชนชนบท



แวดล้อมไปด้วยธรรมชาติ

ชุมชนเมือง



ชีวิตเร่งรีบ แข่งขันกัน

ชุมชนชนบท



ชีวิตผูกพันกับธรรมชาติ
ไม่เร่งรีบ

