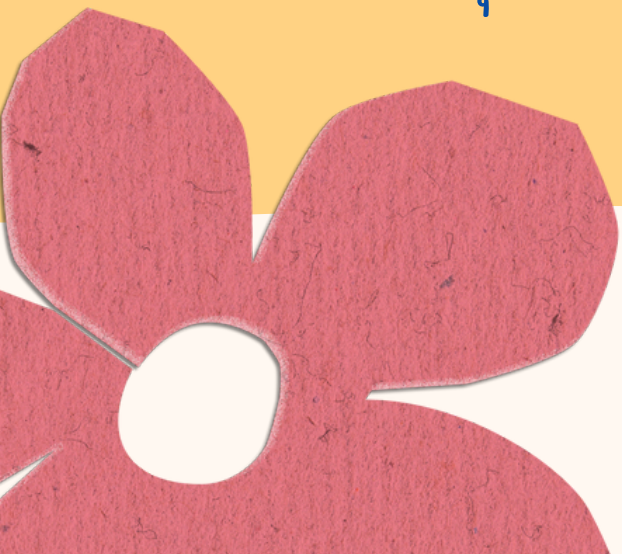


การคัดแยกขยะ

จัดทำโดย

คุณครูอรุณดียะ เจาะอาแว

กลุ่มสาระการเรียนรู้สังคมศึกษา ศาสนาและวัฒนธรรม



แยกขยะ

“ คิดก่อนทิ้ง
แยกก่อนโยน ”



ขยะมีพิษ สิ่งของอันตราย
สารเคมี สารกำมะถันต่าง ๆ

ขยะอันตราย

คือ ขยะที่มีสารปนเปื้อน
วัตถุอันตรายชนิดต่าง ๆ
เช่น ถ่านไฟฉาย,
อุปกรณ์อิเล็กทรอนิกส์,
ยาหมดอายุ, วัตถุไวไฟ,
แยกขยะเพื่อนำไปกำจัด
อย่างถูกวิธี

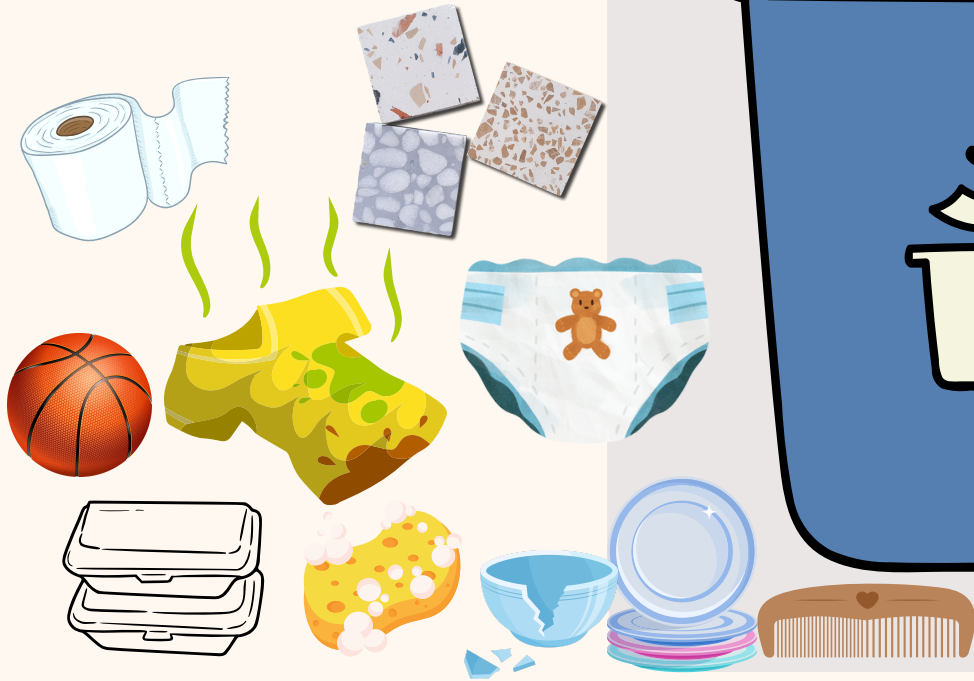


แยกขยะ

“ คิดก่อนทิ้ง
แยกก่อนโยน ”



ขยะที่ไม่สามารถย่อยสลายได้
และไม่คุ้มค่ากับการรีไซเคิล



ขยะทั่วไป

เป็นขยะที่มักจะย่อยสลาย
ไม่ได้ จำเป็นต้องหาวิธี
กำจัดอย่างถูกวิธี เช่น
ซองขนม กลองโฟม
ภาชนะปนเปื้อนอาหาร นำ
ผ่านเทคโนโลยีการผลิต
เพื่อนำกลับมาใช้เป็นวัสดุ
ใหม่

แยกขยะ

“ คิดก่อนทิ้ง
แยกก่อนโยน ”



ขยะมูลฝอยที่สามารถย่อยสลายได้
เท่านั้น เป็นจำพวกขยะเศษอาหารที่
ย่อยสลายได้เร็ว

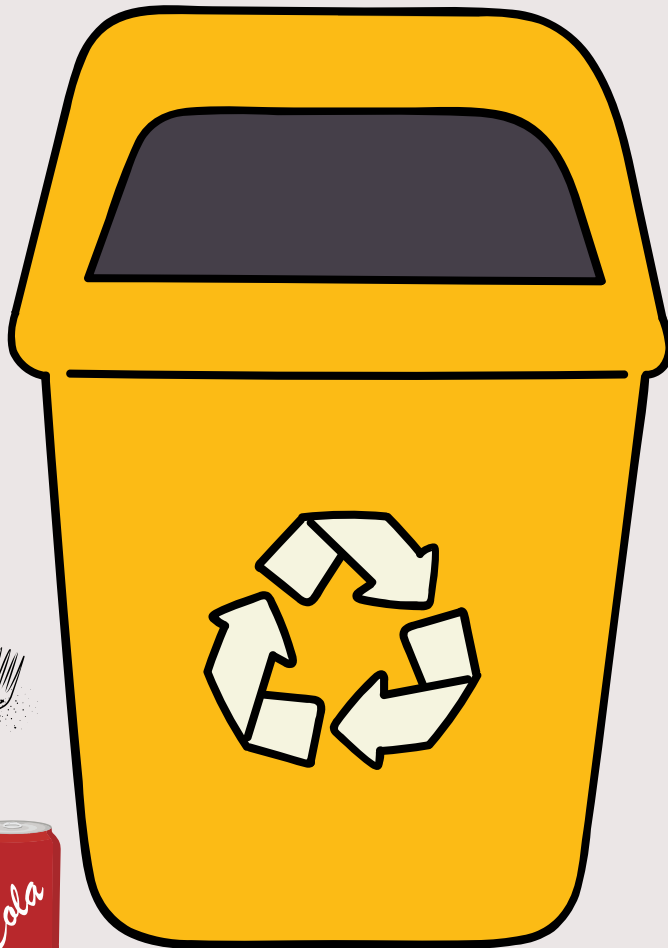
ขยะเปียก

คือ ขยะที่เน่าเสียและย่อย
สลายได้เร็ว เช่น เศษ
อาหาร เปลือกผลไม้ เศษ
ผัก เนื้อสัตว์ เศษใบไม้แห้ง
นำไปทำปุ๋ยหมักชีวภาพ ใส่
ต้นไม้ แปลงผักสวนครัวได้



แยกขยะ

“ คิดก่อนทิ้ง
แยกก่อนโยน ”



ขยะเหล่านี้จะต้องสามารถ
นำกลับมาเพื่อใช้งาน

ขยะรีไซเคิล

คือขยะที่เราทิ้งไปแล้ว
สามารถนำกลับมาใช้ซ้ำอีก
ครั้งได้ ไม่ใช่ใช้ครั้งเดียว
แล้วทิ้ง เช่น ขวด
พลาสติก, ขวดพลาสติก,
ขวดแก้วผลิตยาเทียม
ผลิตภัณฑ์คาร์บอน