



ข้อมูลการติดต่อ

โรงเรียนวัดพระพุทธร

ที่อยู่หน่วยงาน หมู่ที่ ๓ ตำบล พร่อน อำเภอ ตากใบ

จังหวัด นราธิวาส รหัสไปรษณีย์ ๙๖๑๑๐

หมายเลขโทรศัพท์ ๐๖๒-๕๗๓๖-๘๒๖

E-mail : Watphraputtb@gmail.com

แผนผังโรงเรียน



หมายเลข 1 อาคารเรียนแบบ ป.1ก จำนวน 6 ห้องเรียน

หมายเลข 2 อาคารเรียนแบบ

หมายเลข 3 ห้องคอมพิวเตอร์

หมายเลข 4 ห้องพักครู

หมายเลข 5 โรงอาหาร

หมายเลข 6 ห้องเก็บเครื่องมือ

หมายเลข 7 ศาลาที่พัก

หมายเลข 8 ห้องสหกรณ์

หมายเลข 9 ลานอเนกประสงค์

หมายเลข 10 สนามฟุตบอล

หมายเลข 11 ล້วม

หมายเลข 12 เรือนบอนสี

หมายเลข 13 เสาธง

หมายเลข 14 แปลงผักยกแคร่

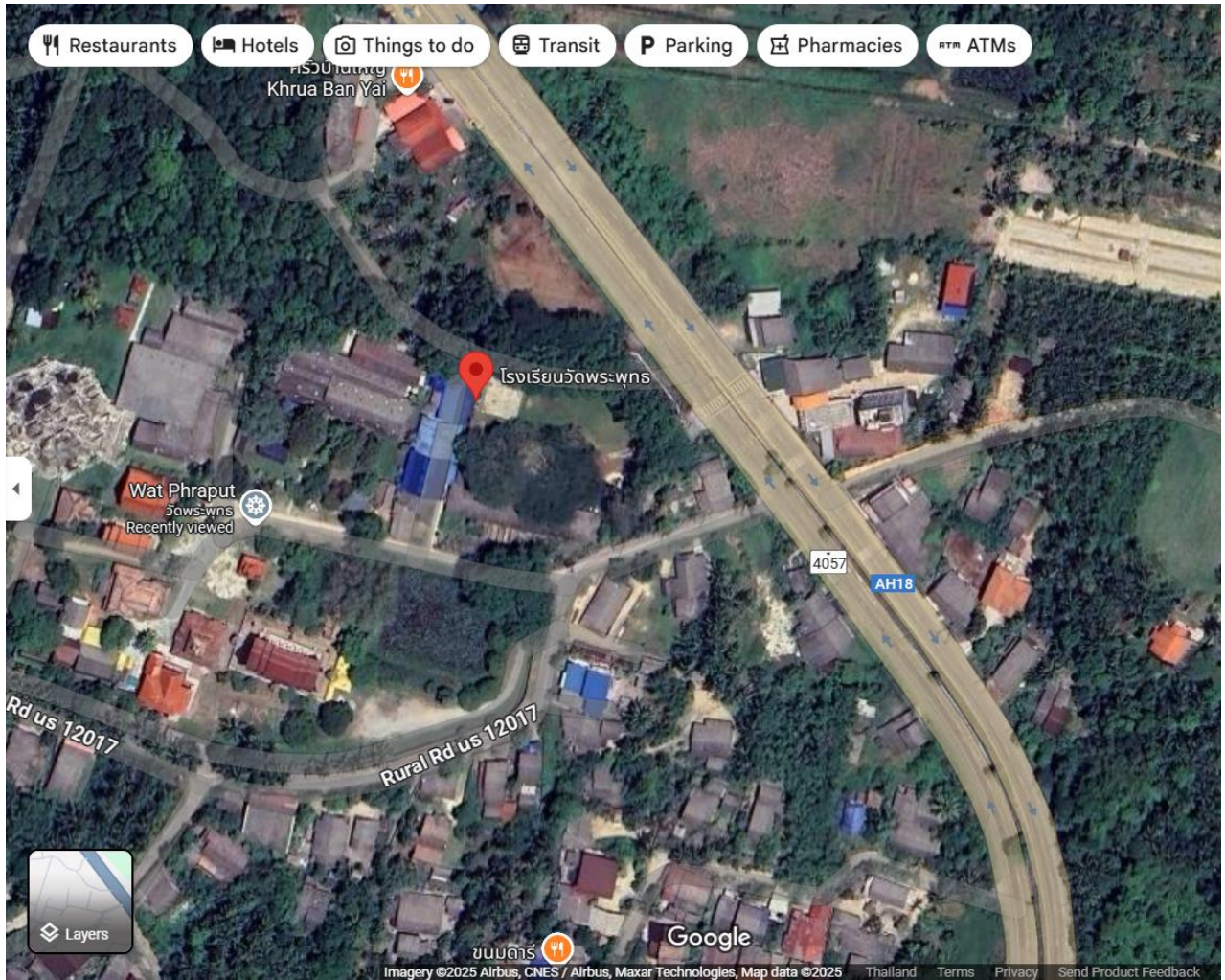
หมายเลข 15 แปลงผัก

หมายเลข 15 แปลงผัก

หมายเลข 16 บ่อเลี้ยงปลา

หมายเลข 17 โรงเปิดดอกเห็ด

แผนที่ Google Maps



<https://maps.app.goo.gl/T๗koNCysHo๓CGqqG๘>